



土浦港



霞ヶ浦ふれあいランド



水郷ボートサービス



航行可能水域

危険水域
(浅瀬、暗礁等)

航行不可水域

レンタルエリアマップ



茨城県

千葉県

霞ヶ浦

北浦

水の郷さわら 川の駅

銚子大橋 銚子

40km (23ノットで約1時間半)
※河口堰(逆水門)通過30分含む

30km
(23ノットで約50分)

40km (23ノットで約1時間)

30km
(23ノットで約50分)

神崎大橋

横利根川

横利根閘門

与田浦

外浪逆浦

利根川

黒部川

常陸利根川

利根川河口堰
(逆水門)

利根川

新横利根閘門

◎白帆の湯

水質観測所

湖心水質観測所

水質観測所

水質観測所



係留可能場所マップ

注1: ■歩崎棧橋



注1: 歩崎棧橋はご利用日の2日前までに予約が必要です。
ご予約先: [かすみがうら市交流センター](#) TEL:029-840-9010

■牛堀棧橋



■土浦港



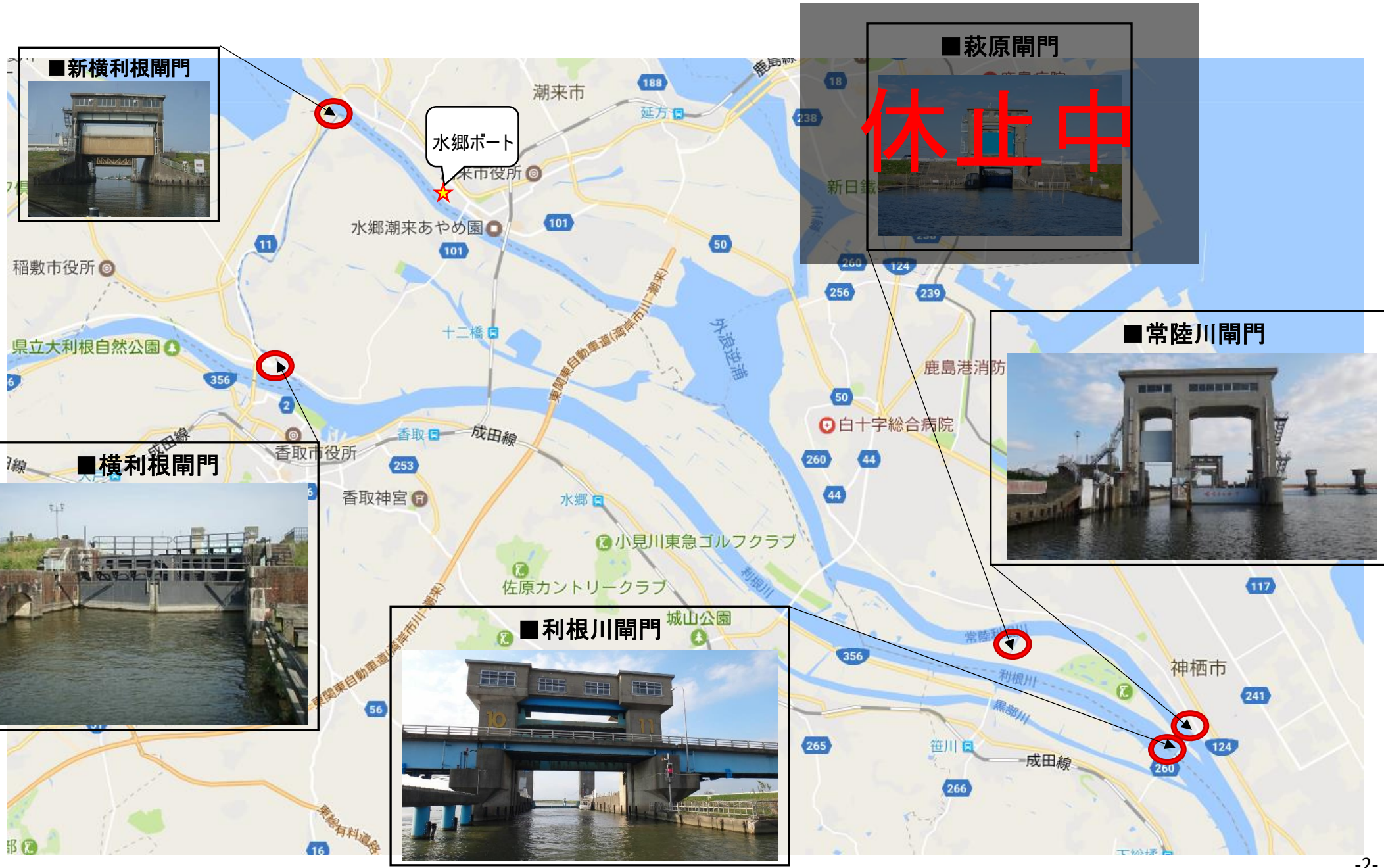
■水の郷さわら「川の駅」



■潮来港



通過可能閘門マップ



常陸川閘門 ・ 利根川閘門

【常陸川閘門】

【どちら側を通行するかは、全幅によります】

- ・レンタルボートの場合、大きい閘門を通行してください。
- ・レンタルJETは小閘門通行可能です。



小閘門(左側)の操作ロープです。
中にある閘門が閉まっています。
必ず操作ロープ「通船要求」を引いて中に入ってください。

大閘門(右側)の操作ロープです。
「中型船」を引いた後に、「確認」ロープを引いてください。

「大型船」および「中型船」の違いは喫水の問題です。
大型船を引いてしまうと、ゲートの開閉に時間がかかりますので、「中型船」を引きましょう！



【利根川閘門】

【ゲート開閉に時間がかかります】

- ・通行には25分～50分の時間がかかることを留意してください。



フェンダーとポートフックを準備しておきましょう。

向きたい方向のロープを引いてください。



萩原閘門 ・ 横利根閘門

【萩原閘門】

【水深は浅く(1.2mほど)、閘門内が狭いです】
常陸川閘門と利根川閘門の通過に時間がかかる！そんな方は萩原閘門でショートカットできます。
ただし、狭いので操船が慣れてきたら挑戦してみましょう！



操作ロープを引き、閘門を開けましょう。
※すでに開いていればそのまま進入します。

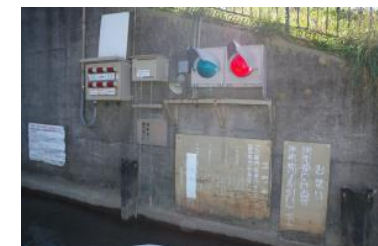
休止中

フェンダーとボートフックを準備しておきましょう。



【横利根閘門】

【通過後、かならず閘門を閉めてください！】
・【開ける⇒開ける⇒閉める】通過には合計で3回ロープを引く事になります。
・横利根川は徐行の徹底をお願いします。



通行の詳細は、13～14ページよりご確認ください。

水の郷さわら「川の駅」湾内通行方向



入港方向

出港方向

出入港の際、岸側が浅くなっております。設置されているブイの間を通過しましょう！

チェック！

チェック！

湾内の島を中心に反時計回り(右側通行)になります。浅いので島に寄らないように！

係留場所
800円/1回

【川の駅】
申請場所

浅い

浅い！

《見どころスポット》



《海遊びプランご紹介》

おすすめショートクルージング

30分

水上の鳥居は想像以上に大きいです！

- ・マリーナから15km、およそ30分の場所
- ・外浪逆浦は竹竿やブイなどが設置されているので見張りをして回避すること

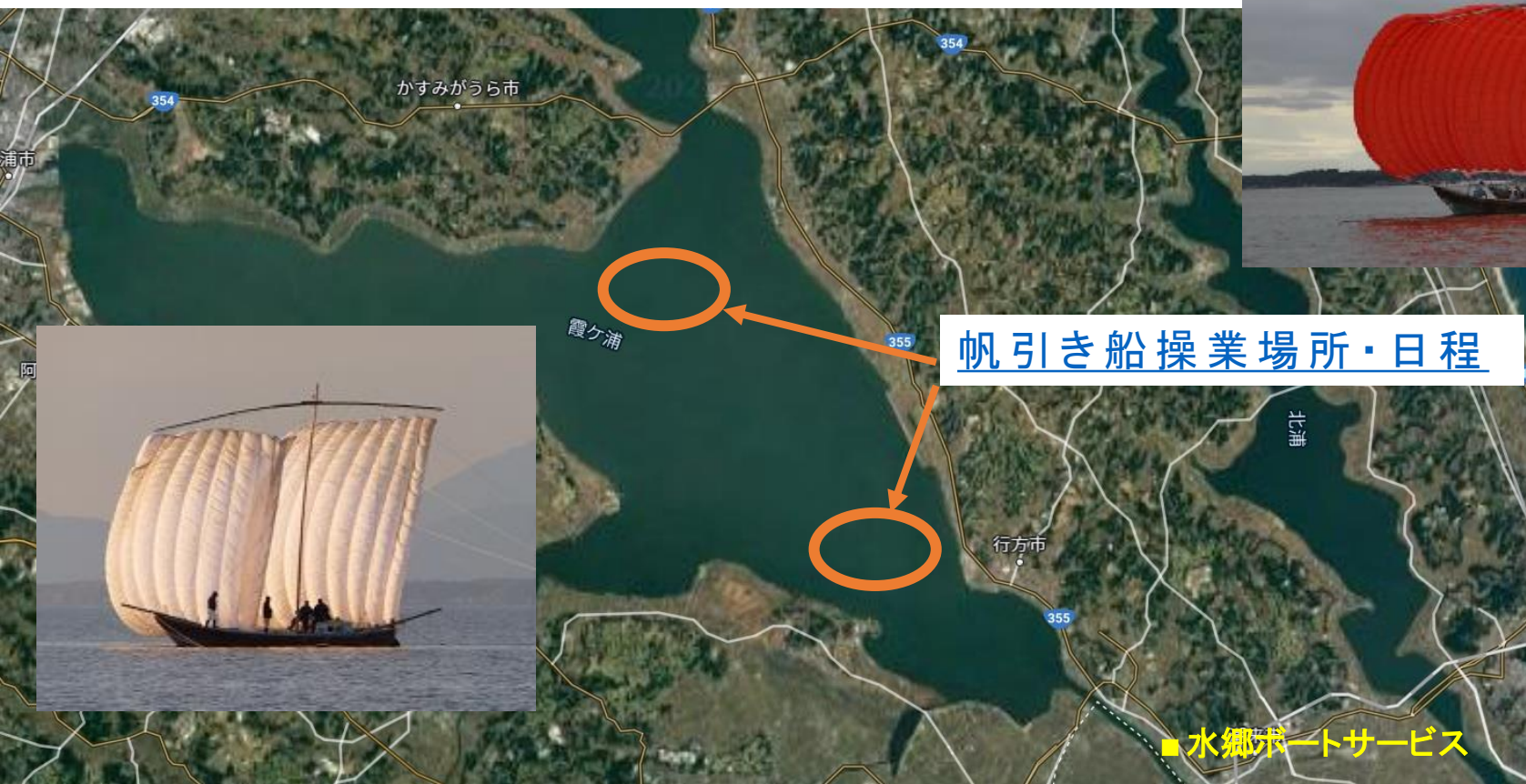


《海遊びプランご紹介》

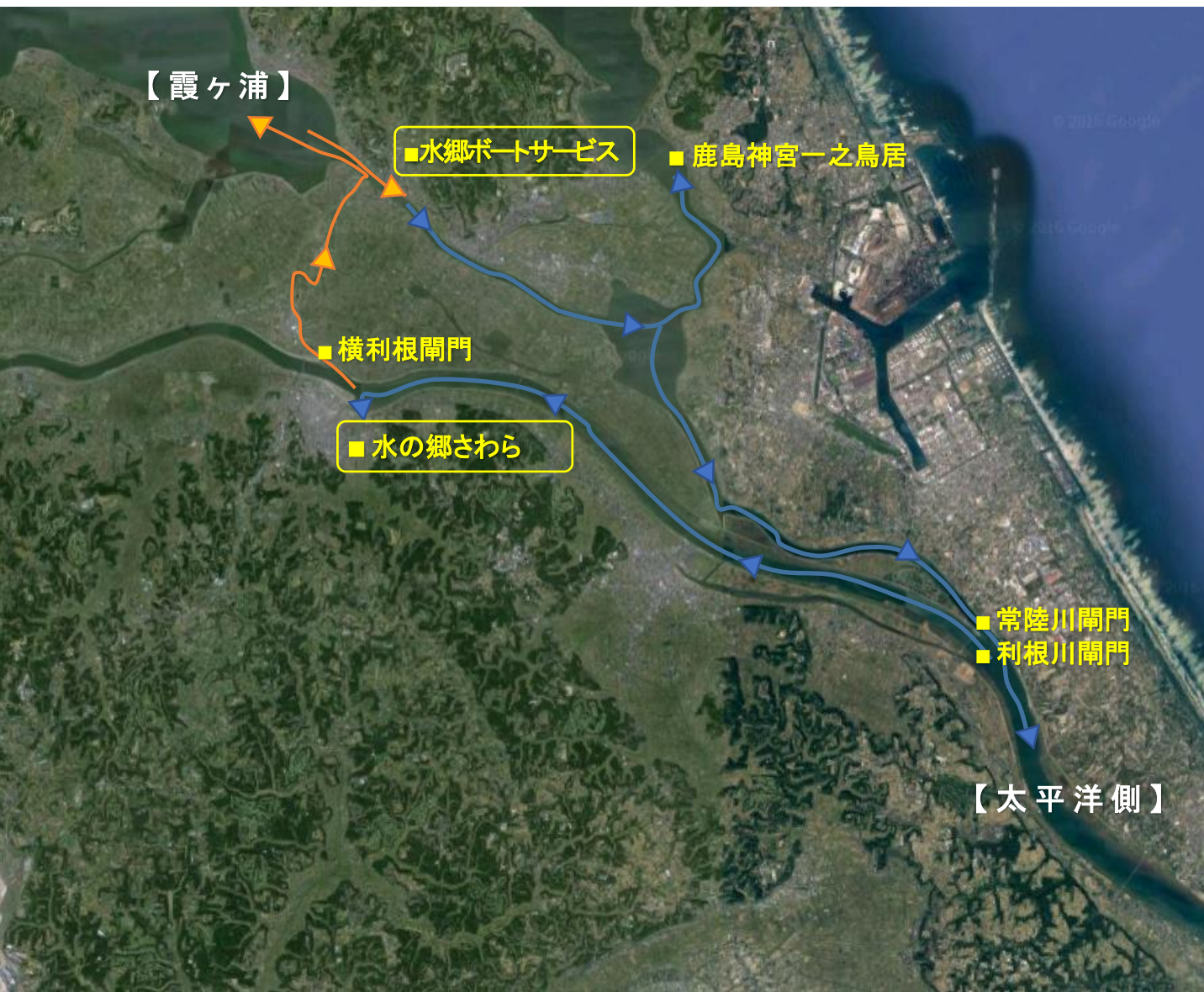
土日限定・帆引き船見学

白い帆と青い空のコントラストが映える！

- ・8月から10月頃の土曜・日曜日に操業
※操業日程はご確認ください。
- ・年に1度色とりどりの帆引き船を操業するイベントがあります。
- ・帆引き船からロープが出ていますので近づかないように注意



水路の街を、閘門を超えてクルージングする充実の1日コース



運航スケジュール

9:30～10:50
出発～常陸川閘門

11:00～12:30
利根川閘門～水の郷さわら「川の駅」

12:30～14:00
昼食～街並み散策【レンタサイクル】

14:00～14:30
水の郷さわら「川の駅」～横利根閘門

14:30～15:30
横利根閘門～帰港

《海遊びプランご紹介》

小江戸さわら歴史散策

9:30~10:50 【出港～常陸川閘門】

【潮来港の桜】



【鹿島神宮一之鳥居】



【操作ロープ】



【常陸川閘門】



《海遊びプランご紹介》

小江戸さわら歴史散策

11:00～12:30 【利根川閘門～水の郷さわら】

■ 水の郷さわら

■ 利根川閘門

【水の郷さわら「川の駅」】

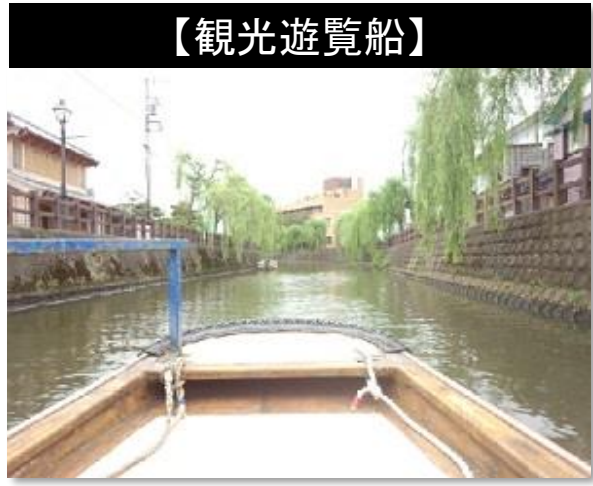
【利根川閘門】

【操作ロープ】

《海遊びプランご紹介》

小江戸さわら歴史散策

12:30～14:00 【昼食～街並み散策(レンタサイクル)】



《海遊びプランご紹介》

小江戸さわら歴史散策

14:00～14:30 【水の郷さわら～横利根閘門】

重要文化財

【横利根閘門】



■ 横利根閘門

■ 水の郷さわら

【操作ロープ①】

【操作ロープ①】は大きな青い水門を超えた左側の壁にあります！



【操作ロープ②】

【操作ロープ②】は横利根閘門内の左右にあります、どちら側を引いてもかまいません！



《海遊びプランご紹介》

小江戸さわら歴史散策

14:30～15:30 【横利根閘門～帰港】



注意事項！

【操作ロープ③】は
右側にあります。
必ず引いて閘門を
閉めてください！！

Sea-Style レンタル料金

税込価格

時間帯		艇種	利用日	レギュラーシーズン (10月～5月)		ハイシーズン (6月～9月)		時間超過 (1時間)
				3時間	6時間	3時間	6時間	
AM	9:00～12:00	FR20LS	平日	10,120円	14,850円	11,660円	17,050円	3,300円
PM	13:00～16:00		土・日・祝日	14,190円	20,790円	16,280円	23,870円	4,620円
1日	9:00～15:00		特別日	15,180円	22,330円	17,490円	25,630円	4,950円

AM	10:00～13:00	AX220	平日	11,660円	17,160円	13,420円	19,690円	3,740円
PM	13:00～16:00		土・日・祝日	16,280円	23,980円	18,810円	27,610円	5,280円
1日	10:00～16:00		特別日	17,490円	25,740円	20,130円	29,590円	5,610円

■特別日は 1/1～1/3 ・ 4/29～5/5 ・ 8/10～8/15 の期間(ウェーブランナーは除く)

時間帯		艇種	利用日	レギュラーシーズン (10月～5月)		ハイシーズン (6月～9月)		時間超過 (30分)
				3時間	6時間	3時間	6時間	
3H	9-12 / 13-16	FX HO	平日	17,820円	29,700円	19,580円	32,670円	6,820円
6H	9:30-15:30		土・日・祝日	21,340円	35,640円	23,540円	39,160円	

《 オプション用品一覧 》

燃料代	レギュラー	220円	プレイ用品	■ウェットスーツ	1着	1,100円
	ハイオク	231円		■ボードセット (ボード・ビンディング・ロープ)	3H	2,200円
スクール	安全レクチャー	1H		6,600円	6H	3,300円
		3H		16,500円	3H	770円
	スタッフ同乗	3H	16,500円	6H	1,100円	
		6H	33,000円			